

Conservation et mise en valeur comme base de développement:

Tout au long de notre coopération
avons partagé et développé
la même vision et la même approche:
la protection du patrimoine ne doit pas être
conduite exclusivement au service
d'une croissance rapide du tourisme.
Elle ne doit pas non plus s'opposer brutalement
au développement, notre objectif est de trouver
un équilibre juste et durable entre les deux.
C'est une question sensible et difficile.
Notre réponse passe par la promotion d'une stratégie
de protection et de mise en valeur du patrimoine fondée,
elle-même, sur le développement.



Pression du tourisme





... pas de pression







Villes d'eau du Jiangnan

Notre coopération a commencé par un travail en commun sur un site réel. Nous avons pris le parti de choisir, sur proposition chinoise, un site d'application pour servir de support à la définition et à la réalisation d'un plan de mise en valeur du patrimoine urbain et paysager, intégrant des mesures sociales et économiques, ainsi que des projets d'architecture contemporaine. Nous avons choisi ensemble la petite ville de Tongli, à une heure de Shanghai, qui fait partie des 6 villes d'eau du Jiangnan pour lesquelles était projetée une demande d'inscription sur la liste du patrimoine mondial de l'UNESCO.





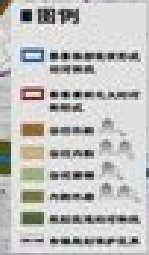
Ville d'eau

Extraits du plan de sauvegarde de Tongli :

Bâtiments historiques



Les canaux



Ponts historiques



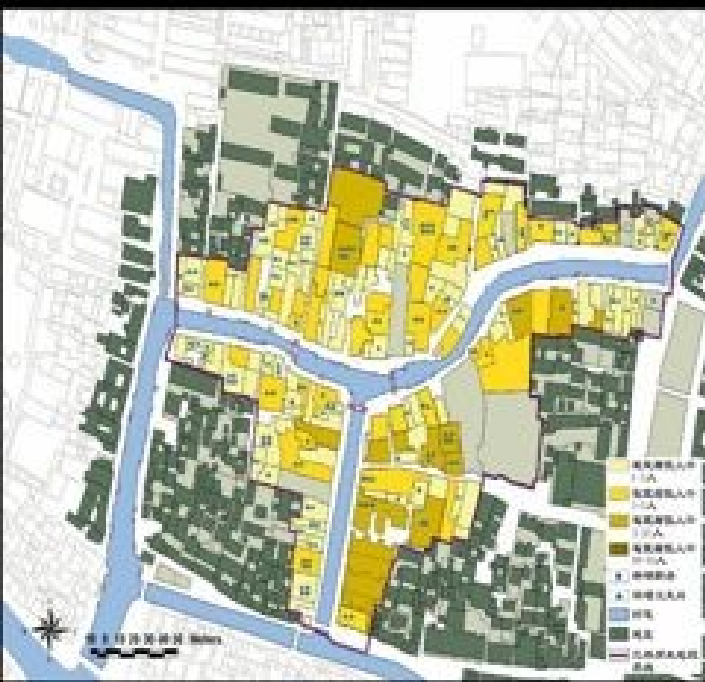
Forte protection



Tongli



Analyse par type de bâtiments Conditions de vie



原条件改善规划

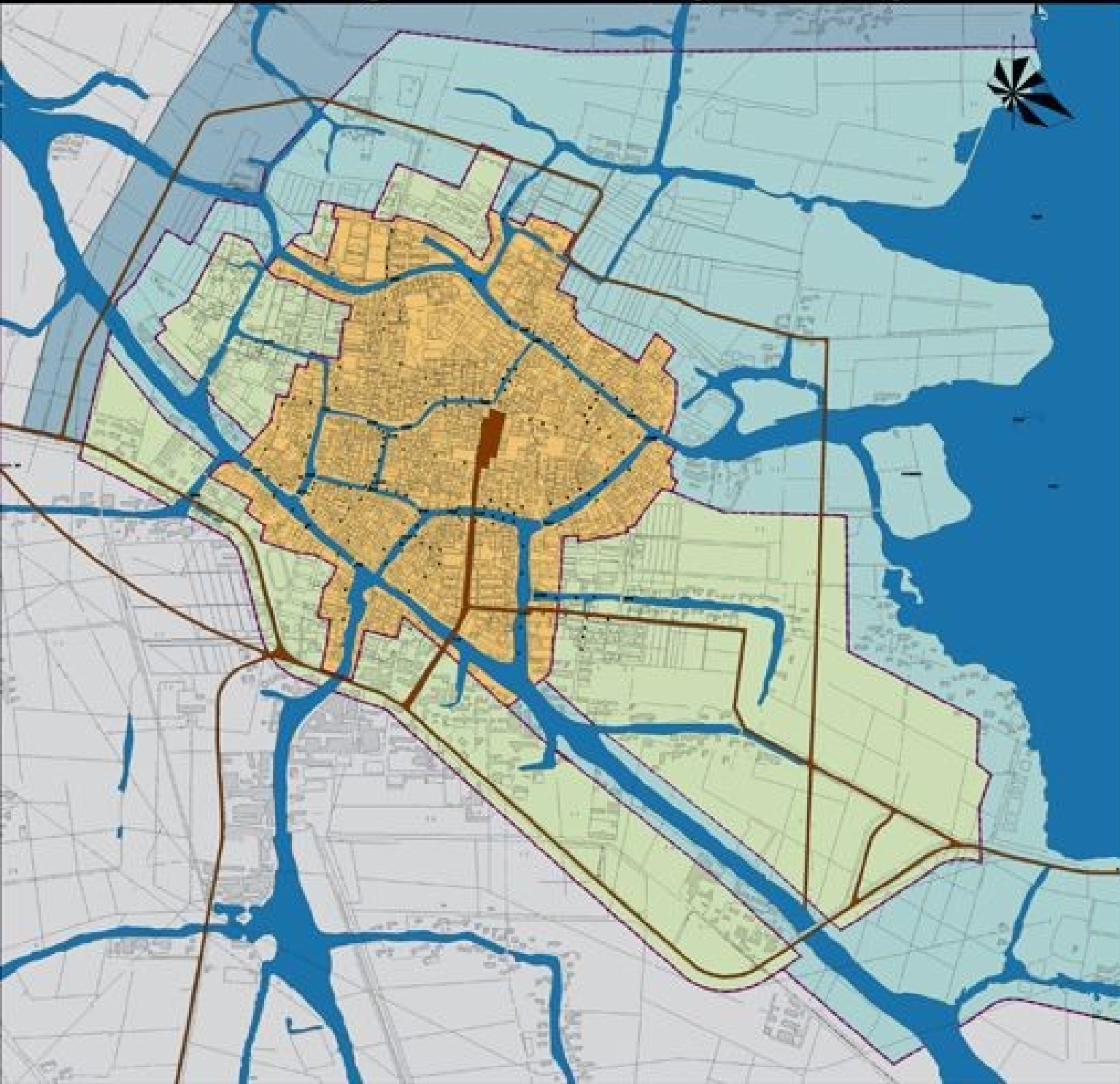
Occupation des sols existante



Occupation des sols projetée



Plan de sauvegarde de Tongli : élargir au territoire



图例

-  古镇规划保护区界
-  城镇建设可发展用地范围
-  外围自然环境景观控制区
-  500米建设缓冲区

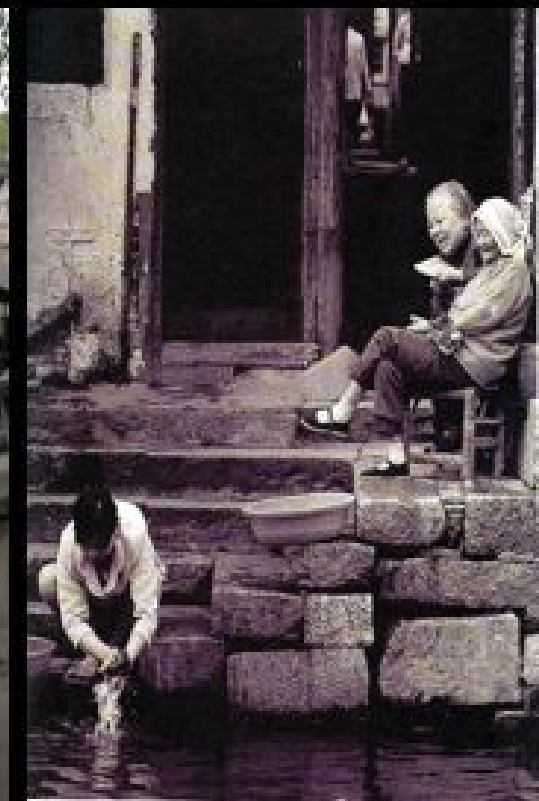
Pour un développement équilibré entre les six villes d'eau



Voies de circulation
entre les six villes d'eau

Des villes vivantes et actives





Activités: développer les traditions locales



德恒阮

Médecine traditionnelle



Artisanat local

阿发竹器店

精工
竹器



Maison du thé



5 11 2002



Nourritures traditionnelles



Gîtes et maisons d'hôtes



Sur cette page photos d'un gîte à Tongli prises en 2002
Page suivante, le même gîte en 2007





中国历史文化名城—周庄
 AN ANCIENT CHINESE HISTORICAL AND CULTURAL TOWN ZHOUZHU
敬仪堂民居客栈
 Jing Yi Tang Pension
 (10分钟车程至古镇)
民居客栈 内设空调
 Local People's traditional house with air condition
 地址：苏州市同里镇富乐街5号 邮编：215217
 传真电话：0512-63338805
 小灵通：0512-63907505
 http://www.jykt.com **王鸥**



Petits musées privés





Musiques traditionnelles



Spectacles traditionnels



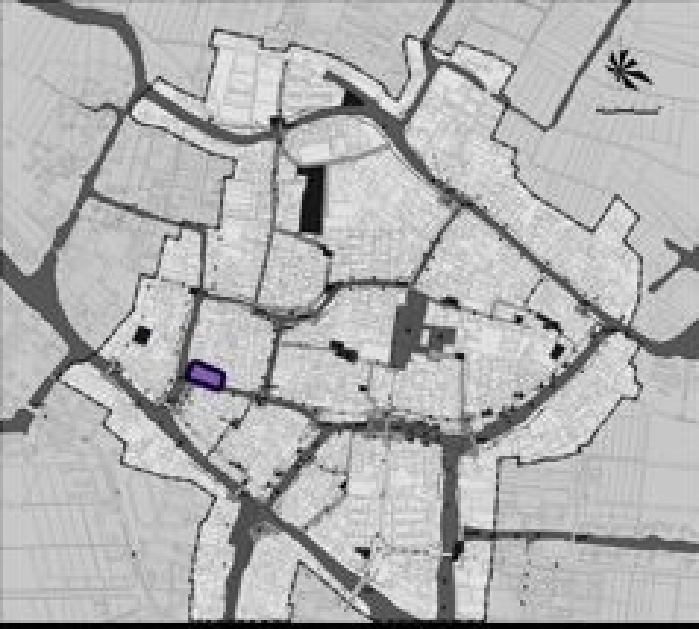
5 11 2002

Étudiants



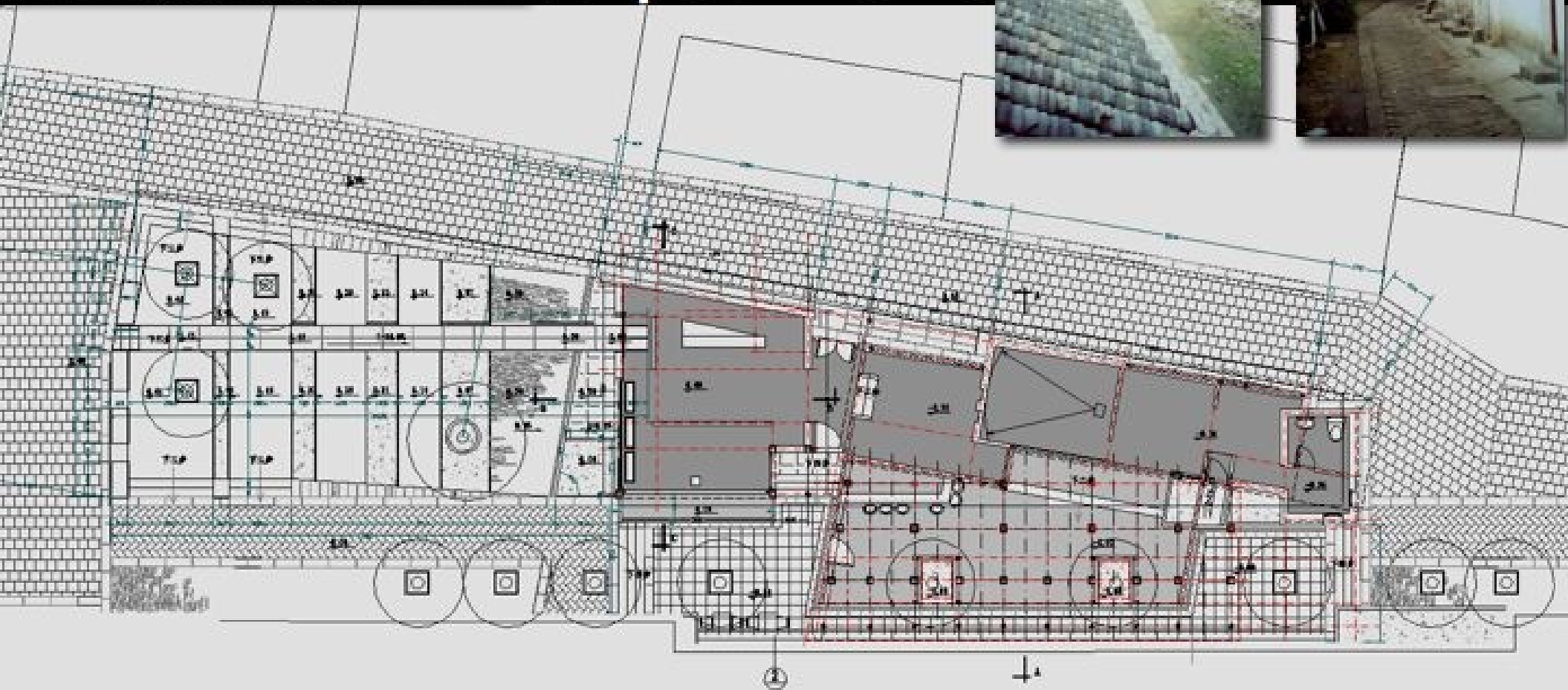
... mais une population
qui vieillit





Maison de l'architecture et du patrimoine

avant



Maison de l'architecture et du patrimoine







Maison de l'architecture et du patrimoine

Entretien et restauration du patrimoine





Espaces publics



Infrastructures



Enseignes et publicités



